



สำนักงานเศรษฐกิจการเกษตร

# ข่าวเศรษฐกิจการเกษตร

ในเขตพื้นที่รับผิดชอบ จังหวัดชุมพร สุราษฎร์ธานี นครศรีธรรมราช  
ระนอง พังงา ภูเก็ต และกระบี่



ปีที่ 24 ฉบับที่ 104 ประจำเดือนมกราคม 2565

สำนักงานเศรษฐกิจการเกษตรที่ 8 จังหวัดสุราษฎร์ธานี  
สำนักงานเศรษฐกิจการเกษตร กระทรวงเกษตรและสหกรณ์

เลขที่ 131 ถนนธราธิบดี เทศบาลเมืองท่าข้าม อำเภอพนพิน จังหวัดสุราษฎร์ธานี  
โทรศัพท์/โทรสาร 077-311-641 <http://www.oae.go.th/zone8/> E-mail : [Zone8@oae.go.th](mailto:Zone8@oae.go.th)



## วิสัยทัศน์/พันธกิจ

### วิสัยทัศน์ (Vision)

องค์กรชั้นนำการพัฒนาภาคเกษตรและศูนย์กลางสารสนเทศการเกษตรแห่งชาติ ภายในปี 2565

### พันธกิจ (Mission)

1. เสนอแนะนโยบาย จัดทำแผนพัฒนา และมาตรการทางการเกษตร รวมทั้งจัดทำทำที่ และร่วมเจรจาการค้าสินค้าเกษตรและความร่วมมือด้านเศรษฐกิจการเกษตรระหว่างประเทศ
2. จัดทำและบริหารจัดการข้อมูลสารสนเทศการเกษตร
3. ศึกษา วิเคราะห์ วิจัยด้านเศรษฐกิจการเกษตร จัดทำรายงานสถานการณ์เศรษฐกิจการเกษตรทั้งภายในประเทศและต่างประเทศ
4. ติดตามและประเมินผลแผนงาน / โครงการที่สำคัญของกระทรวงเกษตรและสหกรณ์

### เป้าประสงค์ (Goal)

“สารสนเทศการเกษตรและแผนพัฒนาการเกษตรที่เป็นเลิศ สนับสนุนการขับเคลื่อนภาคเกษตรไปสู่การพัฒนาอย่างสมดุลและยั่งยืน”

### ค่านิยม (SMART OAE)

- S** Specialized : ความเชี่ยวชาญ
- M** Moral : มีคุณธรรม
- A** Accountable : มีความรับผิดชอบ
- R** Rational: มีเหตุผล
- T** Targetable : มีเป้าหมาย

### กลยุทธ์ (Strategy)

1. ยกระดับการจัดทำและบริหารจัดการสารสนเทศการเกษตรแห่งชาติ
2. พัฒนาระบบการศึกษา วิเคราะห์ วิจัย และประเมินผลด้านเศรษฐกิจการเกษตร
3. เพิ่มประสิทธิภาพการจัดทำนโยบาย มาตรการ และแผนพัฒนาการเกษตร ให้เป็นที่ยอมรับและนำไปสู่การปฏิบัติ
4. พัฒนาสมรรถนะองค์กรและศักยภาพบุคลากร

### ผลสัมฤทธิ์ (Results)

ภาคส่วนที่เกี่ยวข้อง สามารถนำข้อมูลสารสนเทศการเกษตร นโยบาย และมาตรการด้านการเกษตร ไปใช้ประโยชน์ในการวางแผน เพื่อแก้ไขปัญหาและพัฒนาภาคเกษตรของประเทศ

## บรรณาธิการแถลง

เดือนมกราคม เป็นเดือนที่ **กาแฟ** มีผลผลิตออกสู่ตลาด **ปาล์มน้ำมัน** ปริมาณผลผลิตปาล์มน้ำมันในพื้นที่ออกสู่ตลาดลดลง เนื่องจากปาล์มน้ำมันอยู่ในช่วงผลผลิตออกน้อย **ยางพารา** ปริมาณผลผลิตเริ่มออกสู่ตลาดเพิ่มขึ้น

ในฉบับนี้ ท่านจะได้พบกับภาวะการผลิต การตลาด และราคาสินค้าเกษตรที่สำคัญ ณ ไร่นา 7 จังหวัดภาคใต้ตอนบน และข่าวสารกิจกรรมการปฏิบัติหน้าที่ของเจ้าหน้าที่สำนักงานเศรษฐกิจการเกษตรที่ 8 รายละเอียดต่างๆ ติดตามอ่านได้ในฉบับ

บก.

## ประเด็น

## หน้า

- ❖ บรรณาธิการแถลง 3
- ❖ ภาวะการผลิต การตลาด และราคาสินค้าเกษตรที่สำคัญ
  - ปาล์มน้ำมัน 4
  - ยางพารา 5
- ❖ ตารางราคาสินค้าเกษตรที่สำคัญ ณ ไร่นา
  - พื้นที่ภาคใต้ตอนบนฝั่งอ่าวไทย 6
  - พื้นที่ภาคใต้ตอนบนฝั่งอันดามัน 7 - 8
- ❖ บอกล่าข่าว สศท.8
  - สศท.8 ร่วมพิธีเปิดงานวันถ่ายทอดเทคโนโลยี เพื่อเริ่มต้นฤดูกาลผลิตใหม่ (Field Day) อ.พุนพิน จ.สุราษฎร์ธานี 9
  - สศท.8 เข้าร่วมประชุมคณะกรรมการด้านการพัฒนา อุตสาหกรรมปาล์มน้ำมัน น้ำมันปาล์ม และแปรรูปปาล์มน้ำมันแบบครบวงจร 9
  - สศท.8 เข้าร่วมสัมมนาเตรียมการบริหารจัดการผลไม้ภาคใต้ ปี 2565 10
  - ผอ.สศท.8 นำเสนอรายงานภาวะเศรษฐกิจการเกษตรปี 64 และแนวโน้มปี 65 ของ จ.สุราษฎร์ธานี รวมทั้งสถานการณ์สินค้าเกษตรที่สำคัญ ในการประชุมหัวหน้าส่วนราชการในจังหวัดสุราษฎร์ธานี ประจำเดือนมกราคม 2565 10

\*\*\*\*\*

ที่ปรึกษา : นางพัชราภรณ์ ลิ้มศิริกุล / นายบรรจบ ชื่นสุวรรณ / นายสันติ วิสุทธิสรรพ

บรรณาธิการ : นายธีรวัต มณีวัต

ผู้ช่วยบรรณาธิการ : นางสุกัญญา เผ่าคนชม / นางสาวมัสติพร พริกนาค / นางสาวรัฐริญา ไต้ะอาด

กองบรรณาธิการ : ส่วนสารสนเทศการเกษตร

เจ้าของ : สำนักงานเศรษฐกิจการเกษตรที่ 8 เลขที่ 131 เทศบาลเมืองท่าข้าม อำเภอพุนพิน จังหวัดสุราษฎร์ธานี

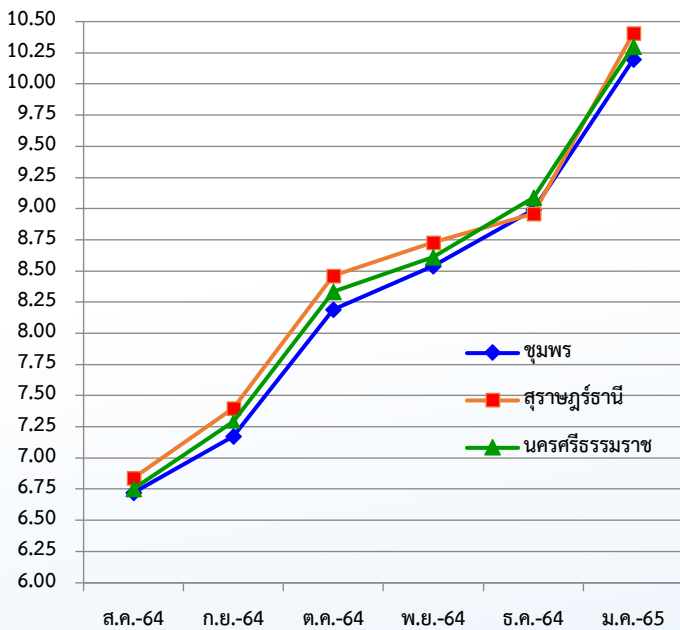
โทรศัพท์/โทรสาร : 077-311-641

E-mail : zone8@oae.go.th

## และราคาสินค้าเกษตรที่สำคัญ

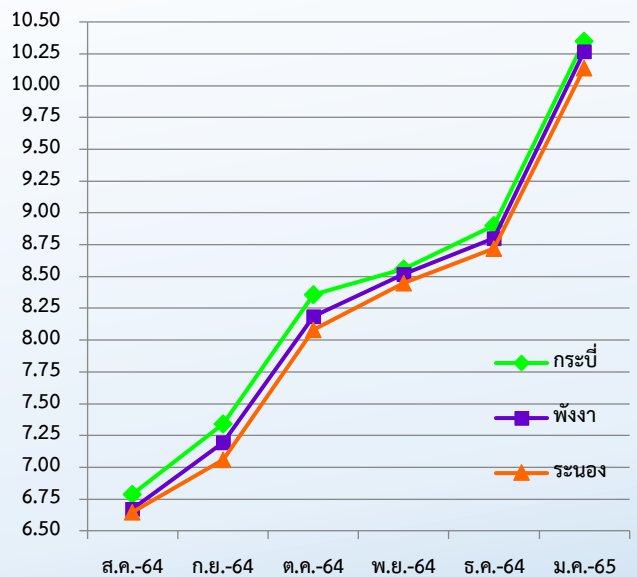
### ปาล์มน้ำมัน

ราคาผลปาล์มน้ำมันทั้งทะลายน้ำหนัก 15 กิโลกรัมขึ้นไป  
ที่เกษตรกรขายได้ ณ ไร่นา เดือนมกราคม 2565 **จังหวัดชุมพร** ราคาเฉลี่ย  
10.20 บาท/กก. เพิ่มขึ้นจากเดือนที่ผ่านมาร้อยละ 16.05  
**จังหวัดสุราษฎร์ธานี** ราคาเฉลี่ย 10.41 บาท/กก. เพิ่มขึ้นจากเดือนที่ผ่าน  
มาร้อยละ 16.13 **จังหวัดนครศรีธรรมราช** ราคาเฉลี่ย 10.30 บาท/กก.  
เพิ่มขึ้นจากเดือนที่ผ่านมาร้อยละ 15.83 รายละเอียดดังภาพที่ 1



ภาพที่ 1 ราคาสินค้าปาล์มน้ำมัน จังหวัดชุมพร สุราษฎร์ธานี และนครศรีธรรมราช  
ที่เกษตรกรขายได้ตั้งแต่เดือนสิงหาคม 2564 ถึง มกราคม 2565

ราคาผลปาล์มน้ำมันทั้งทะลายน้ำหนัก 15 กิโลกรัมขึ้นไป  
ไปที่เกษตรกรขายได้ ณ ไร่นา เดือนมกราคม 2565 **จังหวัดกระบี่** ราคาเฉลี่ย 10.35 บาท/กก. เพิ่มขึ้นจากเดือนที่  
ผ่านมาร้อยละ 16.26 **จังหวัดพังงา** ราคาเฉลี่ย 10.27 บาท/  
กก. เพิ่มขึ้นจากเดือนที่ผ่านมาร้อยละ 16.70 **จังหวัดระนอง**  
ราคาเฉลี่ย 10.14 บาท/กก. เพิ่มขึ้นจากเดือนที่ผ่านมาร้อยละ  
16.28 รายละเอียดดังภาพที่ 2



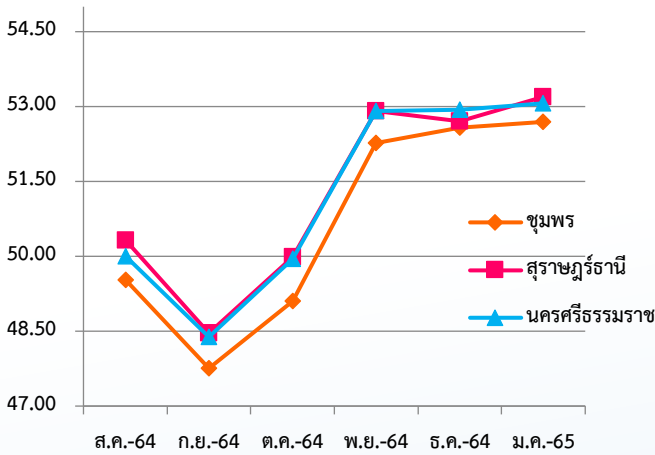
ภาพที่ 2 ราคาสินค้าปาล์มน้ำมัน จังหวัดกระบี่ พังงา และระนอง  
ที่เกษตรกรขายได้ตั้งแต่เดือนสิงหาคม 2564 ถึง มกราคม 2565

## และราคาสินค้าเกษตรที่สำคัญ

### ยางพารา

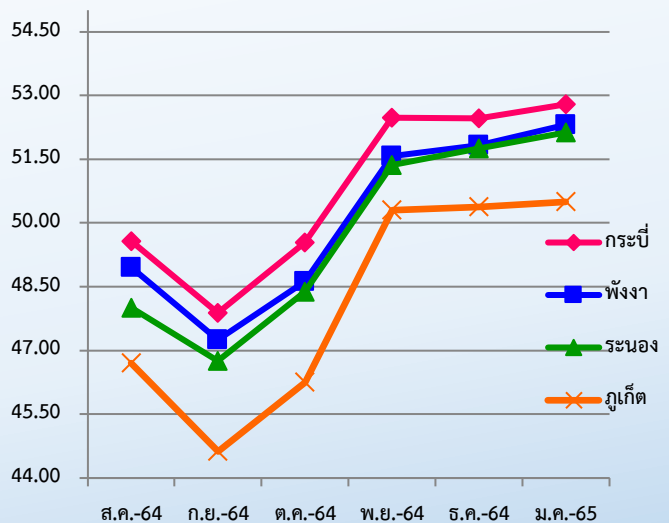


ราคายางพาราแผ่นดิบ ชั้น 3 ที่เกษตรกรขายได้ ณ ไร่นา เดือนมกราคม 2565 จังหวัดชุมพร ราคาเฉลี่ย 52.69 บาท/กก. เพิ่มขึ้นจากเดือนที่ผ่านมาร้อยละ 0.80 จังหวัดสุราษฎร์ธานี ราคาเฉลี่ย 53.19 บาท/กก. เพิ่มขึ้นจากเดือนที่ผ่านมาร้อยละ 0.93 จังหวัดนครศรีธรรมราช ราคาเฉลี่ย 53.06 บาท/กก. เพิ่มขึ้นจากเดือนที่ผ่านมาร้อยละ 0.83 รายละเอียดดังภาพที่ 3



ภาพที่ 3 ราคายางพาราแผ่นดิบชั้น 3 จังหวัดชุมพร สุราษฎร์ธานี และนครศรีธรรมราช ที่เกษตรกรขายได้ตั้งแต่เดือนสิงหาคม 2564 ถึง มกราคม 2565

ราคายางพาราแผ่นดิบ ชั้น 3 ที่เกษตรกรขายได้ ณ ไร่นา เดือนมกราคม 2565 จังหวัดกระบี่ ราคาเฉลี่ย 52.79 บาท/กก. เพิ่มขึ้นจากเดือนที่ผ่านมาร้อยละ 0.63 จังหวัดพังงา ราคาเฉลี่ย 52.31 บาท/กก. เพิ่มขึ้นจากเดือนที่ผ่านมาร้อยละ 0.93 จังหวัดระนอง ราคาเฉลี่ย 52.13 บาท/กก. เพิ่มขึ้นจากเดือนที่ผ่านมาร้อยละ 0.72 จังหวัดภูเก็ต ราคาเฉลี่ย 50.50 บาท/กก. เพิ่มขึ้นจากเดือนที่ผ่านมาร้อยละ 0.25 รายละเอียด ดังภาพที่ 4



ภาพที่ 4 ราคายางพาราแผ่นดิบชั้น 3 จังหวัดกระบี่ พังงา ระนอง และภูเก็ต ที่เกษตรกรขายได้ตั้งแต่เดือนสิงหาคม 2564 ถึง มกราคม 2565

# ตารางราคาสินค้าเกษตรที่สำคัญ ณ ไร่เนา

## ราคาเฉลี่ยสินค้าเกษตรที่สำคัญ ณ ไร่เนา เดือนมกราคม 2565

“พื้นที่ภาคใต้ตอนบนฝั่งอ่าวไทย”

รายการ	หน่วย	ก.พ.-64	มี.ค.-64	เม.ย.-64	พ.ค.-64	มิ.ย.-64	ก.ค.-64	ส.ค.-64	ก.ย.-64	ต.ค.-64	พ.ย.-64	ธ.ค.-64	ม.ค.-65	± (%)
														ธ.ค.64-ม.ค.65
ผลปาล์มน้ำมันทั้งทะเลย นน.> 15 กก.	บาท/กก.	6.67	5.43	4.71	5.38	5.58	6.27	6.72	7.18	8.19	8.54	8.79	10.20	16.05
มะพร้าวผลแห้งคละ	ร้อยผล	1,012.50	1,030.00	1,022.22	650.00	500.00	443.75	250.00	437.50	562.50	730.00	862.50	854.17	- 0.97
ยางพาราแผ่นดิบ ชั้น 3	บาท/กก.	54.06	59.90	56.69	60.73	57.00	48.63	49.53	47.75	49.10	52.26	52.27	52.69	0.80
ยางพาราแผ่นดิบ คละ	บาท/กก.	52.06	57.90	54.69	58.73	55.00	46.63	47.53	45.75	47.10	50.26	50.27	50.69	0.83
เศษยางพารา คละ	บาท/กก.	17.56	19.56	19.28	20.82	20.19	18.63	20.20	19.19	20.56	22.28	21.21	22.72	7.12
น้ำยางพาราสด คละ	บาท/กก.	46.25	57.70	53.67	58.20	46.25	38.00	44.40	42.38	45.88	50.40	46.50	48.29	3.85
สุกรขุนพันธุ์ลูกผสม นน.80-100 กก.	บาท/กก.	77.00	76.43	75.00	76.53	75.21	70.08	66.50	64.67	67.84	76.09	77.13	102.83	33.33
ไก่รุ่นพันธุ์เนื้อ (ราคาฟาร์มอิสระ)	บาท/กก.	45.00	45.00	45.00	45.00	45.00	45.00	45.00	45.00	45.00	45.00	45.00	45.00	-
ไข่ไก่สด เบอร์ 3	ร้อยฟอง	290.00	290.00	290.00	290.50	292.50	292.50	301.00	317.50	320.00	320.00	320.00	336.88	5.27
น้ำมันดิบ	บาท/กก.	18.00	18.00	17.67	18.00	18.00	18.00	18.00	17.00	17.75	16.50	16.50	16.25	- 1.52
สารกาแฟโรบัสต้า เกรด A	บาท/กก.	67.94	68.00	-	-	-	-	-	-	-	-	-	-	-
สารกาแฟโรบัสต้าคละ	บาท/กก.	65.63	65.50	-	-	-	-	-	-	-	-	80.00	78.06	- 2.42
ผลกาแฟโรบัสต้าสดคละ	บาท/กก.	12.00	12.00	-	-	-	-	-	-	-	-	15.00	13.00	- 13.33
ผลกาแฟโรบัสต้าตากแห้งคละ	บาท/กก.	32.25	32.00	-	-	-	-	-	-	-	-	-	36.63	-

รายการ	หน่วย	ก.พ.-64	มี.ค.-64	เม.ย.-64	พ.ค.-64	มิ.ย.-64	ก.ค.-64	ส.ค.-64	ก.ย.-64	ต.ค.-64	พ.ย.-64	ธ.ค.-64	ม.ค.-65	± (%)
														ธ.ค.64-ม.ค.65
ผลปาล์มน้ำมันทั้งทะเลย นน.> 15 กก.	บาท/กก.	6.79	5.54	4.84	5.55	5.81	6.39	6.84	7.40	8.46	8.73	8.96	10.41	16.13
มะพร้าวผลแห้งคละ	ร้อยผล	1,014.58	1,056.00	1,071.11	844.00	612.50	531.25	260.00	441.67	629.17	810.00	937.50	815.00	- 13.07
ยางพาราแผ่นดิบ ชั้น 3	บาท/กก.	54.84	60.59	57.43	61.57	57.99	49.02	50.32	48.46	49.98	52.90	52.70	53.19	0.93
ยางพาราแผ่นดิบ คละ	บาท/กก.	52.84	58.59	55.43	59.57	55.99	47.02	48.32	46.46	47.98	50.90	50.70	51.19	0.96
เศษยางพารา คละ	บาท/กก.	18.43	20.48	20.03	21.27	20.85	19.67	20.74	20.20	21.26	22.67	22.24	23.04	3.57
น้ำยางพาราสด คละ	บาท/กก.	47.63	58.22	54.30	58.76	46.92	38.50	45.37	43.06	46.66	50.91	46.94	48.85	4.07
สุกรขุนพันธุ์ลูกผสม นน.80-100 กก.	บาท/กก.	77.75	76.50	76.75	76.00	75.38	70.88	66.60	65.75	67.67	76.30	76.50	101.25	32.35

รายการ	หน่วย	ก.พ.-64	มี.ค.-64	เม.ย.-64	พ.ค.-64	มิ.ย.-64	ก.ค.-64	ส.ค.-64	ก.ย.-64	ต.ค.-64	พ.ย.-64	ธ.ค.-64	ม.ค.-65	± (%)
														ธ.ค.64-ม.ค.65
ผลปาล์มน้ำมันทั้งทะเลย นน.> 15 กก.	บาท/กก.	6.73	5.48	4.79	5.44	5.71	6.33	6.75	7.29	8.33	8.61	8.89	10.30	15.83
มะพร้าวผลแห้งคละ	ร้อยผล	1,116.67	1,045.00	1,147.22	880.00	682.17	560.00	385.40	545.21	737.50	935.62	1,091.97	941.67	- 13.76
ยางพาราแผ่นดิบ ชั้น 3	บาท/กก.	54.75	60.30	57.33	61.50	57.44	48.88	50.00	48.38	49.94	52.90	52.63	53.06	0.83
ยางพาราแผ่นดิบ คละ	บาท/กก.	52.75	58.30	55.33	59.50	55.44	46.88	48.00	46.38	47.94	50.90	50.63	51.06	0.86
เศษยางพารา คละ	บาท/กก.	18.41	20.14	19.85	21.08	20.89	19.40	20.63	20.06	21.23	22.86	22.24	23.03	3.59
น้ำยางพาราสด คละ	บาท/กก.	47.93	58.16	54.10	58.84	47.09	39.06	45.53	43.55	46.66	51.07	47.06	48.79	3.66
สุกรขุนพันธุ์ลูกผสม นน.80-100 กก.	บาท/กก.	76.63	74.62	74.83	75.85	75.38	69.19	66.25	63.13	67.21	75.00	77.81	100.69	29.40
ไก่รุ่นพันธุ์เนื้อ (ราคาฟาร์มอิสระ)	บาท/กก.	40.00	40.00	40.00	40.00	40.00	40.00	40.00	40.00	40.00	40.00	40.00	43.00	7.50
ไข่ไก่สด เบอร์ 3	ร้อยฟอง	315.00	321.00	316.67	310.00	310.00	320.00	337.00	345.00	348.75	349.00	363.75	361.25	- 0.69

# ตารางราคาสินค้าเกษตรที่สำคัญ ณ ไร่นา

## ราคาเฉลี่ยสินค้าเกษตรที่สำคัญ ณ ไร่นา เดือนมกราคม 2565 “พื้นที่ภาคใต้ตอนบนฝั่งอันดามัน”

ประเภท	รายการ	หน่วย	ก.พ.-64	มี.ค.-64	เม.ย.-64	พ.ค.-64	มิ.ย.-64	ก.ค.-64	ส.ค.-64	ก.ย.-64	ต.ค.-64	พ.ย.-64	ธ.ค.-64	ม.ค.-65	± (%)
															ธ.ค.64-ม.ค.65
ธัญพืช	ผลปาล์มน้ำมันทั้งทะลาย นน.> 15 กก.	บาท/กก.	6.60	5.33	4.66	5.31	5.55	6.18	6.65	7.06	8.08	8.45	8.72	10.14	16.28
	มะพร้าวผลแห้งคละ	ร้อยผล	1,167	1,010	933	800	763	600	500	700	800	893.33	966.67	870.83	-9.91
	ยางพาราแผ่นดิบ ชั้น 3	บาท/กก.	53.50	59.20	56.17	60.20	56.25	47.88	48.00	46.75	48.38	51.36	51.75	52.13	0.72
	ยางพาราแผ่นดิบ คละ	บาท/กก.	51.50	57.20	54.17	58.20	54.25	45.93	46.00	44.75	46.38	49.36	49.75	50.13	0.75
	เศษยางพารา คละ	บาท/กก.	17.29	19.13	18.89	20.10	19.83	18.13	19.85	18.46	20.17	21.62	20.31	22.50	10.77
	ปลาเบ็ดคละ	บาท/กก.	6.50	6.50	6.50	6.50	6.50	6.50	6.50	6.50	6.50	6.50	6.50	6.50	-

ประเภท	รายการ	หน่วย	ก.พ.-64	มี.ค.-64	เม.ย.-64	พ.ค.-64	มิ.ย.-64	ก.ค.-64	ส.ค.-64	ก.ย.-64	ต.ค.-64	พ.ย.-64	ธ.ค.-64	ม.ค.-65	± (%)
															ธ.ค.64-ม.ค.65
พืชไร่	ผลปาล์มน้ำมันทั้งทะลาย นน.> 15 กก.	บาท/กก.	6.63	5.35	4.67	5.37	5.64	6.20	6.67	7.20	8.19	8.52	8.80	10.27	16.70
	มะพร้าวผลแห้งคละ	ร้อยผล	1,375.00	1,220.00	1,233.33	970.00	900.00	787.50	700.00	908.34	1,200.00	1,290.00	1,300.00	1,137.50	-12.50
	ยางพาราแผ่นดิบ ชั้น 3	บาท/กก.	53.42	59.12	56.33	60.17	56.73	48.42	48.95	47.25	48.63	51.57	51.83	52.31	0.93
	ยางพาราแผ่นดิบ คละ	บาท/กก.	51.42	57.12	54.33	58.17	54.73	46.42	47.05	45.25	46.63	49.57	49.83	50.31	0.97
	เศษยางพารา คละ	บาท/กก.	17.72	19.33	19.23	20.60	20.54	18.48	20.04	19.01	20.33	22.02	21.40	22.59	5.56
	น้ำยางพาราสด คละ	บาท/กก.	46.50	56.80	53.17	57.50	46.13	37.75	44.40	41.88	45.88	50.10	46.25	48.13	4.05
	สุกรขุนพันธุ์ลูกผสม นน.80-100 กก.	บาท/กก.	76.67	78.00	78.00	75.80	76.00	-	65.00	65.50	69.67	77.33	82.00	-	-
	ไข่ไก่สด เบอร์ 3	บาท/กก.	-	-	-	300.00	300.00	300.00	342.00	362.50	355.00	310.00	320.00	330.00	3.13
	ปลาเบ็ดคละ	บาท/กก.	12.00	10.00	10.00	10.00	-	-	-	-	10.00	-	-	13.00	-
	มังคุดคละ	บาท/กก.	-	-	-	-	45.00	23.52	9.37	10.00	-	-	-	-	-

ประเภท	รายการ	หน่วย	ก.พ.-64	มี.ค.-64	เม.ย.-64	พ.ค.-64	มิ.ย.-64	ก.ค.-64	ส.ค.-64	ก.ย.-64	ต.ค.-64	พ.ย.-64	ธ.ค.-64	ม.ค.-65	± (%)
															ธ.ค.64-ม.ค.65
ปศุสัตว์	ยางพาราแผ่นดิบ ชั้น 3	บาท/กก.	52.06	57.40	55.33	58.40	54.63	45.25	46.70	44.63	46.25	50.00	50.38	50.50	0.25
	เศษยางพารา คละ	บาท/กก.	17.46	18.48	17.89	19.20	18.67	17.50	18.67	17.29	18.42	20.27	18.83	-	-100.00

# ตารางราคาสินค้าเกษตรที่สำคัญ ณ ไร่นา

## ราคาเฉลี่ยสินค้าเกษตรที่สำคัญ ณ ไร่นา เดือนมกราคม 2565 “พื้นที่ภาคใต้ตอนบนฝั่งอันดามัน”(ต่อ)

กรรป	รายการ	หน่วย	ก.พ.-64	มี.ค.-64	เม.ย.-64	พ.ค.-64	มิ.ย.-64	ก.ค.-64	ส.ค.-64	ก.ย.-64	ต.ค.-64	พ.ย.-64	ธ.ค.-64	ม.ค.-65	± (%)
			ธ.ค.64-ม.ค.65												
	ผลปาล์มน้ำมันทั้งทะลาย นน.> 15 กก.	บาท/กก.	6.67	5.42	4.73	5.44	5.70	6.32	6.79	7.34	8.36	8.65	8.90	10.35	16.26
	มะพร้าวผลแห้งคละ	ร้อยผล	1,466.67	1,320.00	1,333.33	1,120.00	1,000.00	975.00	800.00	1,166.67	1,300.00	1,500.00	1,500.00	1,233.33	- 17.78
	ยางพาราแผ่นดิบ ชั้น 3	บาท/กก.	54.25	59.60	56.89	60.60	56.96	48.61	49.57	47.88	49.54	52.47	52.46	52.79	0.63
	ยางพาราแผ่นดิบ คละ	บาท/กก.	52.25	57.60	54.89	58.60	54.96	46.61	47.57	45.88	47.54	50.47	50.46	50.79	0.66
	เศษยางพารา คละ	บาท/กก.	17.90	19.75	19.46	20.76	20.76	18.95	20.41	19.63	20.95	22.37	21.74	22.91	5.37
	น้ำยางพาราสด คละ	บาท/กก.	47.21	57.65	53.80	58.13	46.36	38.52	44.90	42.56	46.38	50.70	46.77	48.56	3.83
	กุ้งขาวฯ 51-60 ตัว/กก.	บาท/กก.	146.25	153.75	153.33	139.00	148.75	137.50	126.00	126.25	133.75	158.00	178.75	193.75	8.39
	กุ้งขาวฯ 61-70 ตัว/กก.	บาท/กก.	136.25	143.75	143.33	133.00	141.25	128.75	118.00	118.75	123.75	152.00	170.00	185.00	8.82
	กุ้งขาวฯ 71-80 ตัว/กก.	บาท/กก.	123.75	127.50	130.00	123.00	128.75	117.50	108.00	107.50	113.75	139.00	157.50	167.50	6.35
	ปลาเบ็ดคละ	บาท/กก.	12.00	11.20	11.00	11.00	11.00	11.00	11.30	11.00	11.00	11.00	11.00	10.75	- 2.27
	มังคุดคละ	บาท/กก.	-	-	-	-	-	32.50	-	-	-	-	-	-	-



# บอกเล่าข่าว สศท.8



## สศท.8 ร่วมพิธีเปิดงานวันถ่ายทอดเทคโนโลยีเพื่อเริ่มต้นฤดูกาลผลิตใหม่ (Field Day) อ.พุนพิน จ.สุราษฎร์ธานี



วันที่ 14 มกราคม 2565 นางพัชรรัตน์ ลิ้มศิริกุล ผู้อำนวยการสำนักงานเศรษฐกิจการเกษตรที่ 8 มอบหมายให้ นายธีรวัต มณีวัต ผู้อำนวยการส่วนสารสนเทศการเกษตร เข้าร่วมพิธีเปิดงานวันถ่ายทอดเทคโนโลยีเพื่อเริ่มต้นฤดูกาลผลิตใหม่ (Field Day) ประจำปี 2565 ณ ไร่พ่อเฒ่า (Young Smart Farmer) หมู่ 7 ตำบลท่าสะท้อน อำเภอพุนพิน จังหวัดสุราษฎร์ธานี โดยมีนายวิสูตร อินทรกำเนิด นายอำเภอพุนพิน เป็นประธานในพิธีเปิดงาน ทั้งนี้การจัดงาน Field Day มีวัตถุประสงค์เพื่อให้เกษตรกรมีการใช้เทคโนโลยีและข้อมูลในการผลิตทางการเกษตร เกษตรกรได้รับการทางการเกษตรอย่างรวดเร็วทั่วถึงและครบถ้วน โดยการจัดงานครั้งนี้ได้มีนิทรรศการและฐานเรียนรู้ต่างๆ

## สศท.8 เข้าร่วมประชุมคณะกรรมการด้านการพัฒนาอุตสาหกรรมปาล์มน้ำมัน น้ำมันปาล์ม และแปรรูปปาล์มน้ำมันแบบครบวงจร

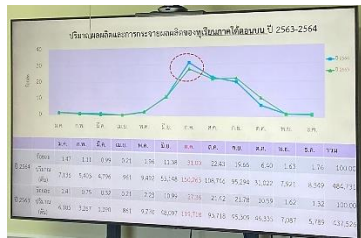


วันที่ 21 มกราคม 2565 นางพัชรรัตน์ ลิ้มศิริกุล ผู้อำนวยการสำนักงานเศรษฐกิจการเกษตรที่ 8 เข้าร่วมประชุมคณะกรรมการด้านการพัฒนาอุตสาหกรรมปาล์มน้ำมัน น้ำมันปาล์ม และแปรรูปปาล์มน้ำมันแบบครบวงจร ณ ห้องประชุมสำนักงานอุตสาหกรรมจังหวัดสุราษฎร์ธานี เพื่อพิจารณาแนวทางการขับเคลื่อนปาล์มน้ำมันจังหวัดสุราษฎร์ธานี ไปสู่ Oil Palm City โดยมี นางทัศนีย์ ภักดีประพันธ์อุตสาหกรรมจังหวัดสุราษฎร์ธานี ประธานกรรมการฯเป็นประธานการประชุม

# บอกเล่าข่าว สศท.8



## สศท.8 เข้าร่วมสัมมนาเตรียมการบริหารจัดการผลไม้ภาคใต้ ปี 2565



วันที่ 21 มกราคม 2565 นางพัชรรัตน์ ลี้มศิริกุล ผู้อำนวยการสำนักงานเศรษฐกิจการเกษตรที่ 8 พร้อมด้วยนายธีรวัฒน์ มณีวัต ผู้อำนวยการส่วนสารสนเทศการเกษตร นางวิรัชกมล กลิ่นสัมพันธ์ นักวิเคราะห์นโยบายและแผนชำนาญการพิเศษ นางสาวจิรฐา คำบุญ นักวิชาการสถิติชำนาญการ เข้าร่วมสัมมนาเตรียมการบริหารจัดการผลไม้ภาคใต้ ปี 2565 ผ่านระบบ ZOOM Cloud Meeting ณ ห้องประชุมเล็กสำนักงานเศรษฐกิจการเกษตรที่ 8 จัดโดยสำนักส่งเสริมและพัฒนาการเกษตรที่ 5 จังหวัดสงขลา โดยในการสัมมนาได้มีการสรุปข้อมูลการผลิตไม้ผล (ทุเรียน มังคุด เงาะ และลองกอง) ปี 2564 โดยสำนักงานเศรษฐกิจการเกษตรที่ 8 และ 9 และร่วมกันจัดทำฐานข้อมูลไม้ผลภาคใต้ ปี 2565 โดยสำนักงานเศรษฐกิจการเกษตรและสำนักงานเกษตรจังหวัด 14 จังหวัดภาคใต้ (ทุเรียน มังคุด เงาะ และลองกอง) เพื่อเตรียมการบริหารจัดการผลไม้ภาคใต้ ปี 2565

ผอ.สศท.8 นำเสนอรายงานภาวะเศรษฐกิจการเกษตรปี 64 และแนวโน้มปี 65 ของ จ.สุราษฎร์ธานี รวมทั้งสถานการณ์สินค้าเกษตรที่สำคัญ ในการประชุมหัวหน้าส่วนราชการในจังหวัดสุราษฎร์ธานี ประจำเดือนมกราคม 2565

วันที่ 27 มกราคม 2565 นางพัชรรัตน์ ลี้มศิริกุล ผู้อำนวยการสำนักงานเศรษฐกิจการเกษตรที่ 8 เข้าร่วมการประชุมหัวหน้าส่วนราชการในจังหวัดสุราษฎร์ธานี ประจำเดือนมกราคม 2565 โดยมี นายวิฑูรย์ จินโต ผู้ว่าราชการจังหวัดสุราษฎร์ธานี เป็นประธานการประชุมฯ เพื่อติดตามการปฏิบัติราชการของหน่วยงานต่าง ๆ ให้เป็นไปตามแผนอย่างมีประสิทธิภาพ ในการนี้ ผอ.สศท.8 ได้นำเสนอให้ที่ประชุมทราบเรื่อง ภาวะเศรษฐกิจการเกษตรปี 2564 และแนวโน้มปี 2565 ของ จ.สุราษฎร์ธานี รวมทั้งสถานการณ์สินค้าเกษตรที่สำคัญ เพื่อให้หน่วยงานที่เกี่ยวข้องนำไปใช้ประโยชน์ในการบริหารจัดการสินค้าเกษตร และร่วมขับเคลื่อนการพัฒนาภาคเกษตรของจังหวัดให้สอดคล้องกับสถานการณ์อย่างเหมาะสมต่อไป

